

L'EMPLOI



L'ACCÈS AUX **INFORMATIONS** SUR LE MARCHÉ DU TRAVAIL ET LES DROITS DES TRAVAILLEURS EST ESSENTIEL POUR LUTTER CONTRE L'EXPLOITATION.



LE **MARCHÉ DU TRAVAIL** PEUT SEMBLER COMPLEXE AVEC DES EMPLOIS NON DÉCLARÉS, SOUS-PAYÉS, PRÉCAIRES ET SANS GARANTIES.



IL EST IMPORTANT D'ÊTRE INFORMÉ DES POSSIBILITÉS OU DE LA BUREAUCRATIE, DE DÉFENDRE NOS **DROITS** ET DE RESPECTER NOS **DEVOIRS**.

LE TRAVAIL NON DÉCLARÉ, C'EST MIEUX PARCE QUE JE NE PAIE PAS D'IMPÔTS

NON

LE TRAVAIL NON DÉCLARÉ, ÇA VEUT DIRE PERDRE SES DROITS. TU DEVRAS PEUT-ÊTRE FAIRE FACE À DE NOMBREUX PROBLÈMES, TU POURRAIS ÊTRE EXPLOITÉ ET LICENCIÉ LORSQUE TU N'ES PLUS NÉCESSAIRE. DE PLUS, TU NE POURRAS PAS PROUVER QUE TU TRAVILLES ET RENOUELER LE TITRE DE SÉJOUR!

IL N'Y A PAS D'EMPLOIS

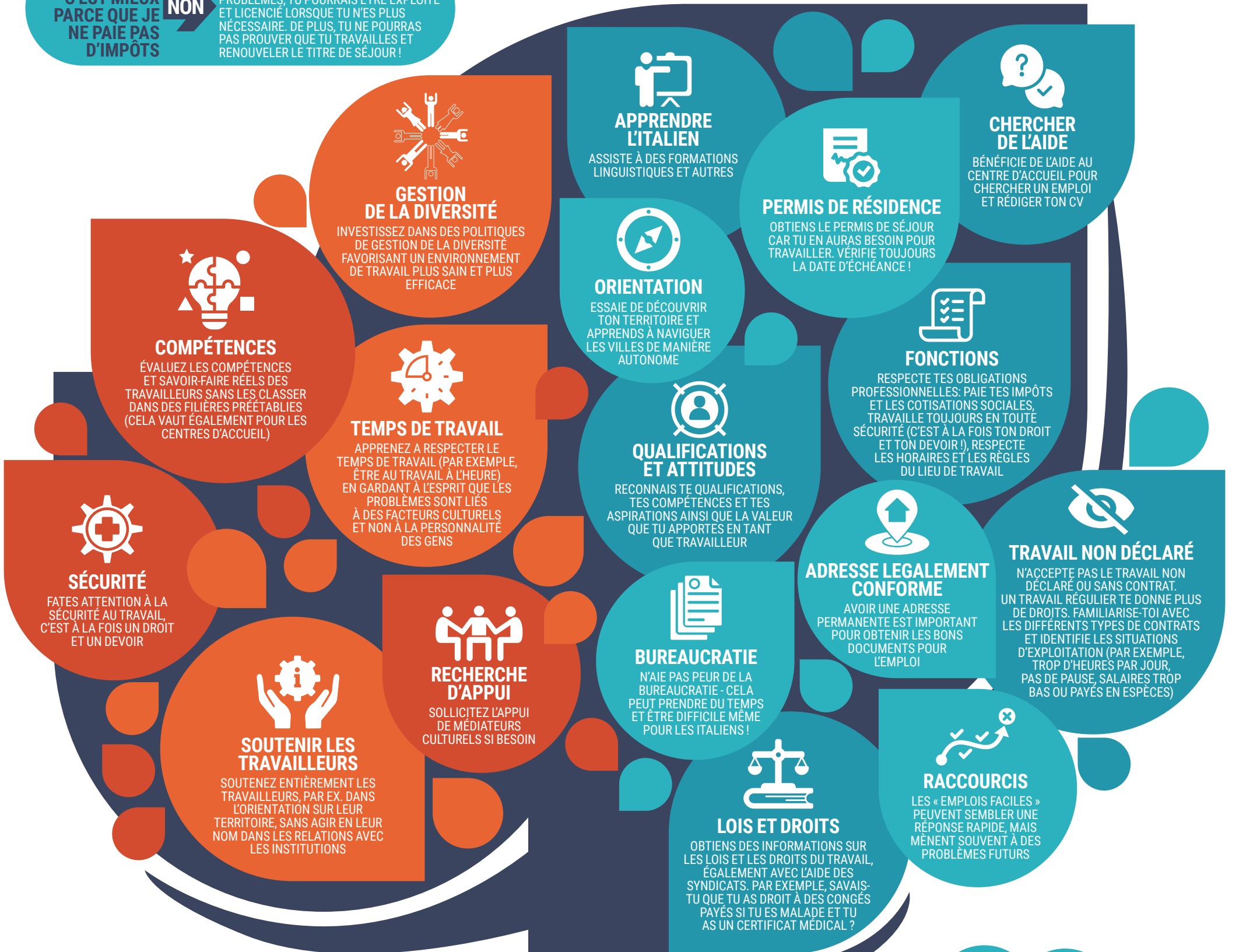
NON

DES EMPLOIS SONT BIEN DISPONIBLES MAIS T'OBLIGENT À ACQUÉRIR LES BONNES COMPÉTENCES ET À ÊTRE PROACTIF

LES ÉTRANGERS NOUS VOLENT NOS EMPLOIS

NON

ILS ACCEPTENT SOUVENT DES EMPLOIS QUE LES AUTRES NE VEULENT PLUS FAIRE. D'AILLEURS, NOUS NE VOYONS PLUS AUCUN PROBLÈME LORSQU'ILS TRAVAILLENT DANS DES SECTEURS CLÉS (AGRICULTURE, SOINS AUX PERSONNES ÂGÉES)



COMPÉTENCES

ÉVALUEZ LES COMPÉTENCES ET SAVOIR-FAIRE RÉELS DES TRAVAILLEURS SANS LES CLASSER DANS DES FILIÈRES PRÉÉTABLIES (CELA VAUT ÉGALEMENT POUR LES CENTRES D'ACCUEIL)

GESTION DE LA DIVERSITÉ

INVESTISSEZ DANS DES POLITIQUES DE GESTION DE LA DIVERSITÉ FAVORISANT UN ENVIRONNEMENT DE TRAVAIL PLUS SAIN ET PLUS EFFICACE

TEMPS DE TRAVAIL

APPRENEZ À RESPECTER LE TEMPS DE TRAVAIL (PAR EXEMPLE, ÊTRE AU TRAVAIL À L'HEURE) EN GARDANT À L'ESPRIT QUE LES PROBLÈMES SONT LIÉS À DES FACTEURS CULTURELS ET NON À LA PERSONNALITÉ DES GENS

SÉCURITÉ

FATES ATTENTION À LA SÉCURITÉ AU TRAVAIL, C'EST À LA FOIS UN DROIT ET UN DEVOIR

SOUTENIR LES TRAVAILLEURS

SOUTENEZ ENTIÈREMENT LES TRAVAILLEURS, PAR EX. DANS L'ORIENTATION SUR LEUR TERRITOIRE, SANS AGIR EN LEUR NOM DANS LES RELATIONS AVEC LES INSTITUTIONS

RECHERCHE D'APPUI

SOLLICITEZ L'APPUI DE MÉDIATEURS CULTURELS SI BESOIN

APPRENDRE L'ITALIEN

ASSISTE À DES FORMATIONS LINGUISTIQUES ET AUTRES

ORIENTATION

ESSAIE DE DÉCOUVRIR TON TERRITOIRE ET APPRENS À NAVIGUER LES VILLES DE MANIÈRE AUTONOME

QUALIFICATIONS ET ATTITUDES

RECONNAIS TE QUALIFICATIONS, TES COMPÉTENCES ET TES ASPIRATIONS AINSI QUE LA VALEUR QUE TU APPORTES EN TANT QUE TRAVAILLEUR

BUREAUCRATIE

N'AIE PAS PEUR DE LA BUREAUCRATIE - CELA PEUT PRENDRE DU TEMPS ET ÊTRE DIFFICILE MÊME POUR LES ITALIENS!

LOIS ET DROITS

OBTIENS DES INFORMATIONS SUR LES LOIS ET LES DROITS DU TRAVAIL, ÉGALEMENT AVEC L'AIDE DES SYNDICATS. PAR EXEMPLE, SAVAIS-TU QUE TU AS DROIT À DES CONGÉS PAYÉS SI TU ES MALADE ET TU AS UN CERTIFICAT MÉDICAL ?

CHERCHER DE L'AIDE

BÉNÉFICIE DE L'AIDE AU CENTRE D'ACCUEIL POUR CHERCHER UN EMPLOI ET RÉDIGER TON CV

PERMIS DE RÉSIDENCE

OBTIENS LE PERMIS DE SÉJOUR CAR TU EN AURAS BESOIN POUR TRAVAILLER. VÉRIFIE TOUJOURS LA DATE D'ÉCHÉANCE!

FONCTIONS

RESPECTE TES OBLIGATIONS PROFESSIONNELLES: PAIE TES IMPÔTS ET LES COTISATIONS SOCIALES, TRAVAILLE TOUJOURS EN TOUTE SÉCURITÉ (C'EST À LA FOIS TON DROIT ET TON DEVOIR!), RESPECTE LES HORAIRES ET LES RÈGLES DU LIEU DE TRAVAIL

ADRESSE LEGALEMENT CONFORME

AVOIR UNE ADRESSE PERMANENTE EST IMPORTANT POUR OBTENIR LES BONS DOCUMENTS POUR L'EMPLOI

TRAVAIL NON DÉCLARÉ

N'ACCEPTÉ PAS LE TRAVAIL NON DÉCLARÉ OU SANS CONTRAT. UN TRAVAIL RÉGULIER TE DONNE PLUS DE DROITS. FAMILIARISE-TOI AVEC LES DIFFÉRENTS TYPES DE CONTRATS ET IDENTIFIE LES SITUATIONS D'EXPLOITATION (PAR EXEMPLE, TROP D'HEURES PAR JOUR, PAS DE PAUSE, SALAIRES TROP BAS OU PAYÉS EN ESPÈCES)

RACCOURCIS

LES « EMPLOIS FACILES » PEUVENT SEMBLER UNE RÉPONSE RAPIDE, MAIS MÈNENT SOUVENT À DES PROBLÈMES FUTURS

POUR ÊTRE EMPLOYÉ, IL FAUT ÊTRE ITALIEN

NON

TU DOIS AVOIR LES BONNES COMPÉTENCES ET SUIVRE UN PARCOURS SPÉCIFIQUE

JE N'AI PAS BESOIN D'APPRENDRE L'ITALIEN POUR TRAVAILLER

NON

IL EST IMPORTANT DE COMMUNIQUER AVEC TON EMPLOYEUR ET TES COLLÈGUES. SI TU NE PARLES PAS LA LANGUE, IL SERA DIFFICILE DE FAIRE RESPECTER TES DROITS

EMPLOYEURS

TRAVAILLEURS



LE LOGEMENT



LE LOGEMENT NE CONSISTE PAS SEULEMENT À AVOIR UN TOIT SUR LA TÊTE NOUS GARDANT AU CHAUD OU AU FRAIS. LE LOGEMENT, C'EST AUSSI « CHEZ SOI », REMPLI DE **CHALEUR HUMAINE ET D'AFFECTIONS**. SE SENTIR CHEZ SOI, C'EST SE SENTIR PROTÉGÉ. LE **DRIT AU LOGEMENT** EST FONDAMENTAL.



CERTAINS PROPRIÉTAIRES CRAIGNENT QUE LE LOYER NE SOIT PAS PAYÉ ET CHOISSENT DE **NE PAS LOUER LEURS PROPRIÉTÉS**.



LES **PRÉJUGÉS** SE TRANSFORMENT PARFOIS EN **DISCRIMINATION ENVERS** CEUX QUI SONT PERÇUS COMME DIFFÉRENTS.

LES ÉTRANGERS NE SUIVENT PAS LES RÈGLES DE LA COPROPRIÉTÉ

NON

ILS NE SONT SOUVENT PAS CONSCIENTS DE LEUR EXISTENCE ET SUIVENT DONC LEURS PROPRES TRADITIONS



LES ITALIENS SONT RACISTES ET REFUSENT DE LOUER DES BIENS

NON

DANS CERTAINS CAS, CEUX QUI RECHERCHENT UN LOGEMENT NE REMPLISSENT PAS LES CONDITIONS DE LOCATION

LES ÉTRANGERS CUISINENT DES PLATS QUI SENTENT TROP FORTS

NON

ILS CUISINENT DES PLATS DE LEUR CUISINE TRADITIONNELLE QUI SENTENT AUSSI FORT QUE LES NÔTRES



BAIL (LOCATION)

TU DOIS SIGNER UN BAIL. LISE-LE ATTENTIVEMENT ET, SI NÉCESSAIRE, DEMANDE À UNE PERSONNE BIEN INFORMÉE ET DE CONFIANCE DE LE RELIRE AVANT DE LE SIGNER. NE PAIE PAS LE LOYER EN ESPÈCES !



RÈGLES DE LA COMMUNAUTÉ D'APPARTEMENT (COPROPRIÉTÉ)

CHAQUE COPROPRIÉTÉ A UN ENSEMBLE DE RÈGLES QUI RÉGIT LA VIE COMMUNAUTAIRE. TOUS LES RÉSIDENTS DOIVENT SUIVRE CES RÈGLES MÊME SI ELLES DIFFÈRENT DE LEURS PROPRES TRADITIONS



PRÉJUGES

VÉRIFIEZ SI IL EXISTE DES CONDITIONS CLÉS ET SPÉCIFIQUES, EN LAISSANT DE CÔTÉ LES PRÉJUGÉS ET LES MYTHES



AVOIR UNE ADRESSE PERMANENTE

L'ENREGISTREMENT DE TON ADRESSE PERMANENTE (RESIDENZA) EST TRÈS IMPORTANT. À DÉFAUT DE CELA, TU POURRAIS AVOIR DES PROBLÈMES À L'AVENIR !



CONTRATS RÉGULIERS

OFFREZ TOUJOURS UN CONTRAT RÉGULIER ET ENREGISTRÉ POUR ÊTRE PROTÉGÉ PAR LA LOI



SYNDICATS DE LOCATAIRES

SI TU AS DES PROBLÈMES AVEC LE LOYER, IL EXISTE DES SYNDICATS ET D'AUTRES INSTITUTIONS QUI AIDENT LES LOCATAIRES. CONSULTE-LES EN LIGNE ET DEMANDE DES INFORMATIONS À LA COMMUNE OÙ TU HABITES



ADRESSE PERMANENTE (RESIDENZA) ET TEMPORAIRE (DOMICILIO)

UNE ADRESSE PERMANENTE EST DIFFÉRENTE D'UNE ADRESSE TEMPORAIRE. ASSURE-TOI QUE TON ADRESSE PERMANENTE SE TROUVE DANS LA MÊME COMMUNE OÙ TU HABITES (C'EST FONDAMENTAL POUR LA DEMANDE D'ASILE !)



RÈGLES DIFFÉRENTES

LES ASPECTS ET LES RÈGLES SPÉCIFIQUES DE LA VIE COMMUNAUTAIRE EN ITALIE N'EXISTENT PAS DANS CERTAINES RÉGIONS DU MONDE (PAR EXEMPLE, LE TRI DES DÉCHETS, LES FRAIS ET LES RÈGLES DE COPROPRIÉTÉ, ETC.)



LIRE OU ÉCOUTER

LIS OU ÉCOUTE ATTENTIVEMENT LES INFORMATIONS FOURNIES ET DEMANDE DES ÉCLAIRCISSEMENTS SI QUELQUE CHOSE N'EST PAS CLAIR



ADRESSE ALTERNATIVE

SI TU RENCONTRES DES PROBLÈMES, CERTAINES COMMUNES AUTORISENT L'UTILISATION D'UNE ADRESSE LIÉE À DES INSTITUTIONS OU CENTRES LOCAUX. INFORME-TOI À CE SUJET DANS TA COMMUNE OU DANS LES CENTRES CARITAS



INFORMATIONS CLÉS

FOURNISSEZ AUX LOCATAIRES LES INFORMATIONS CLÉS DONT ILS ONT BESOIN DE MANIÈRE EXHAUSTIVE ET COMPRÉHENSIBLE



DÉCHETS

IL EXISTE DES RÈGLES SPÉCIFIQUES POUR LE TRI DES DÉCHETS QUI PEUVENT CHANGER SELON LA COMMUNE ET LA COPROPRIÉTÉ. DEMANDE PLUS D'INFORMATIONS À L'ADMINISTRATEUR DE LA COPROPRIÉTÉ



FRAIS DE COPROPRIÉTÉ

EN PLUS DE TON LOYER, DANS CERTAINS CAS, TU DEVRAS PEUT-ÊTRE PAYER DES FRAIS DE COPROPRIÉTÉ ET UN SOLDE ANNUEL. RENSEIGNE-TOI APRÈS DES ORGANISMES ET SYNDICATS DE LOCATAIRES DE TA RÉGION

PROPRIÉTAIRES

LOCATAIRES



FOURNIR UN ABRI

GARDEZ À L'ESPRIT QUE FOURNIR UN LOGEMENT SIGNIFIE BIEN PLUS POUR LES GENS QUE « JUSTE UN TOIT »



ADMINISTRATEURS DE COPROPRIÉTÉ

TU PEUX POSER N'IMPORTE QUELLE QUESTION ET PARTAGER TOUT DOUTE/PROBLÈME AVEC L'ADMINISTRATEUR DE TA COPROPRIÉTÉ



LA SANTÉ



EN ITALIE, **TOUT LE MONDE A DROIT À LA SANTÉ**. LES SOINS PRIMAIRES SONT ASSURÉS À TOUS LES STATUTS JURIDIQUES CAR LA LOI MET LA PERSONNE AU CENTRE.



LE SYSTÈME NATIONAL DE SANTÉ ASSURE UNE **COUVERTURE SANITAIRE** PAR LE BIAIS DE MÉDECINS GÉNÉRALISTES ET D'UN RÉSEAU D'ÉTABLISSEMENTS ET DE PROFESSIONNELS.



POUR QUE LE SYSTÈME FONCTIONNE, NOTAMMENT À LA **SORTIE DU SYSTÈME D'ACCUEIL**, CERTAINS ASPECTS DOIVENT ÊTRE PRIS EN COMPTE.

LES QUESTIONS DES MÉDECINS N'ONT RIEN À VOIR AVEC MON PROBLÈME DE SANTÉ

NON

LES MÉDECINS POSENT DES QUESTIONS POUR RECUEILLIR DES INFORMATIONS PRÉCISES SUR VOTRE SITUATION ET POUVOIR VOUS AIDER

LES MIGRANTS PORTENT DES MALADIES

NON

EN RAISON DES TRÈS LONGUES DISTANCES, LES VIRUS NE SURVIVENT PAS PENDANT LE PARCOURS MIGRATOIRE

EN TANT QUE SANS-PAPIERS, JE NE PEUX PAS ALLER À L'HÔPITAL

NON

LES CITOYENS ÉTRANGERS SANS PERMIS DE SÉJOUR ONT LE DROIT D'ACCÉDER AUX TRAITEMENTS MÉDICAUX URGENTS DANS LES HÔPITAUX ET LES CLINIQUES ET NE PEUVENT PAS ÊTRE SIGNALÉS AUX AUTORITÉS



TEMPS POUR ÉCOUTER

DONNEZ AUX PERSONNES LE TEMPS DE RACONTER LEUR HISTOIRE ET CE QU'ELLES ONT VÉCU, SURTOUT DANS LES CAS DE VIOLENCES PSYCHOLOGIQUES ET PHYSIQUES PRÉSUMÉES OU DOCUMENTÉES



DROIT AU TRAITEMENT

LES ÉTRANGERS ONT LE MÊME DROIT AUX SOINS DE SANTÉ QUE LES AUTRES CITOYENS, QUEL QUE SOIT LEUR STATUT JURIDIQUE



CLINIQUES INCLUSIVES

METTEZ EN PLACE DES CLINIQUES INCLUSIVES PAR LE BIAIS DE MÉDIATEURS CULTURELS ET DE PERSONNEL MÉDICAL/NON MÉDICAL DES DEUX SEXES



DIALOGUE

SOYEZ OUVERTS AU DIALOGUE AVEC LES AUTRES SUR LA PERCEPTION DU CORPS ET DE LA SANTÉ DANS DE DIFFÉRENTS CONTEXTES CULTURELS. NE SOUS-ESTIMEZ PAS QUE LE CONTEXTE CULTUREL FAÇONNE FORTEMENT L'APPROCHÉ DES GENS EN MATIÈRE DE SANTÉ



CARTE D'ASSURANCE MALADIE

TU DOIS T'INSCRIRE AU SYSTÈME NATIONAL DE SANTÉ: TU AS DROIT À UNE CARTE D'ASSURANCE MALADIE ET À UN MÉDECIN GÉNÉRALISTE. RENDS-TOI À TON UNITÉ LOCALE DE SANTÉ (ASL/ASST/ATS) DE TA VILLE POUR DÉMARRER CE PROCESSUS



CONFIANCE

DIS AUX MÉDECINS CE QUE TU AS VÉCU ET COMMENT TU TE SENS. CE CI EST IMPORTANT POUR LES AIDER À T'AIDER DE LA MEILLEURE FAÇON



POSER DES QUESTIONS

TU PEUX POSER TOUTES LES QUESTIONS QUE TU AS POUR MIEUX COMPRENDRE TA SITUATION. TU PEUX ÉGALEMENT DEMANDER UN INTERPRÈTE OU UN MÉDIATEUR CULTUREL DANS LES HÔPITAUX PUBLICS



LA PRÉVENTION

LA PRÉVENTION EST IMPORTANTE. SI TU AS DES DOULEURS, PARLES-EN À TON MÉDECIN ET FAIS TOUJOURS DES BILANS/SUIVI DE SANTÉ (CERTAINS SONT GRATUITS, RENSEIGNE-TOI SUR LE SITE DE TA RÉGION)



MALADIE ET TRAVAIL

SI TU ES MALADE ET NE PEUX PAS TE RENDRE AU TRAVAIL, CONTACTE TON MÉDECIN GÉNÉRALISTE ET DEMANDE UN CERTIFICAT. TU AS DROIT À DES CONGÉS MALADIE PAYÉS!



CHANGEMENT DE MÉDECIN GÉNÉRALISTE

SI TU N'ES PAS SATISFAIT DE TON MÉDECIN GÉNÉRALISTE, TU PEUX EN DEMANDER UN NOUVEAU EN TE RENDANT À TON UNITÉ LOCALE DE SANTÉ (ASL/ASST/ATS) OU SUR LEUR SITE INTERNET. TU AS LE DROIT DE LE FAIRE

PERSONNEL DE SANTÉ

PATIENTS ÉTRANGERS



L'INTÉGRATION



L'INTÉGRATION EST UN **PROCESSUS À DOUBLE SENS** QUI IMPLIQUE, OU DEVRAIT IMPLIQUER, À LA FOIS LES MIGRANTS ET LES SOCIÉTÉS D'ACCUEIL.



IDÉALEMENT, UNE SOCIÉTÉ DEVRAIT PERMETTRE À CHACUN DE JOUIR DE SES **DROITS**, D'ACCOMPLIR SES **DEVOIRS**, DE VALORISER SES **COMPÉTENCES** ET DE **PARTICIPER ACTIVEMENT** À TOUTES LES ÉTAPES DE LA VIE.

